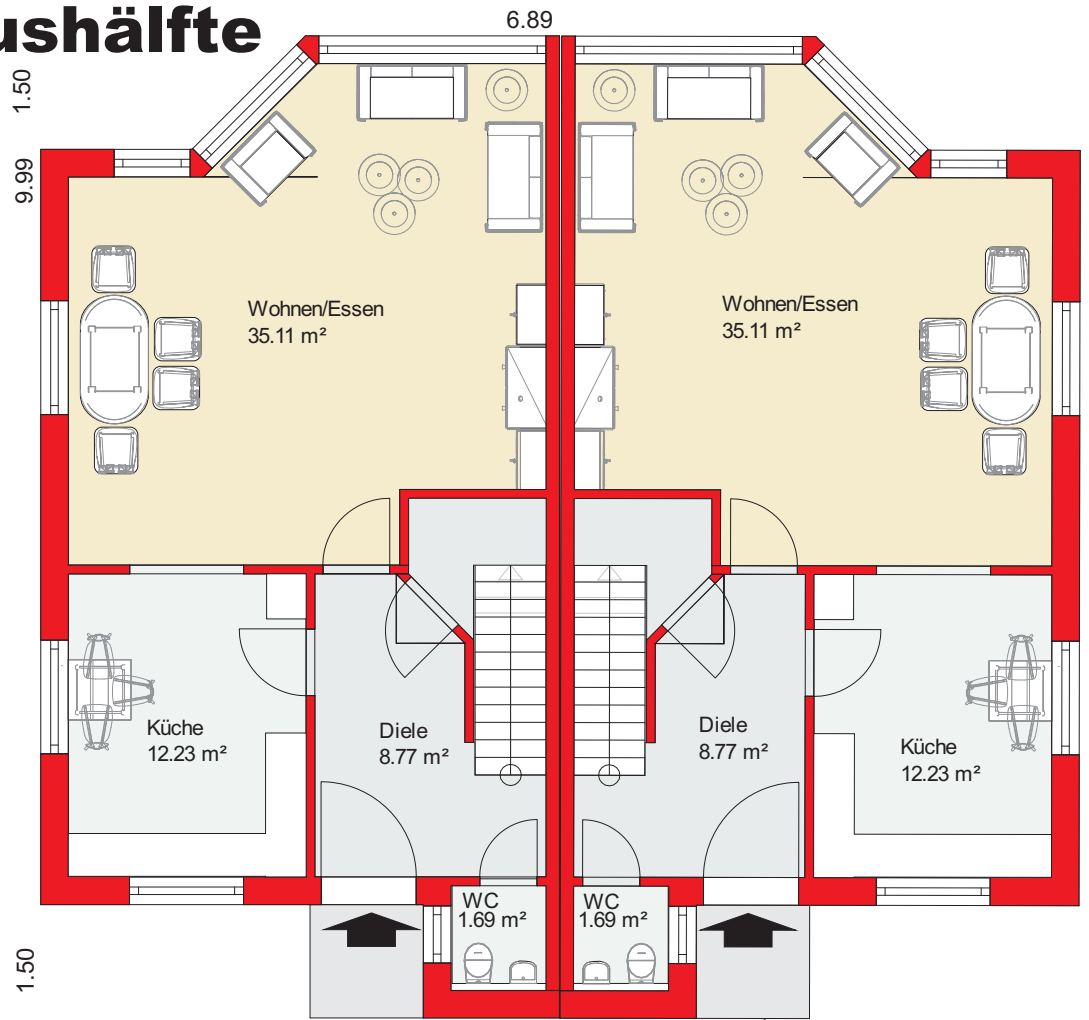


# Doppelhaushälfte

## Vorschlag 1

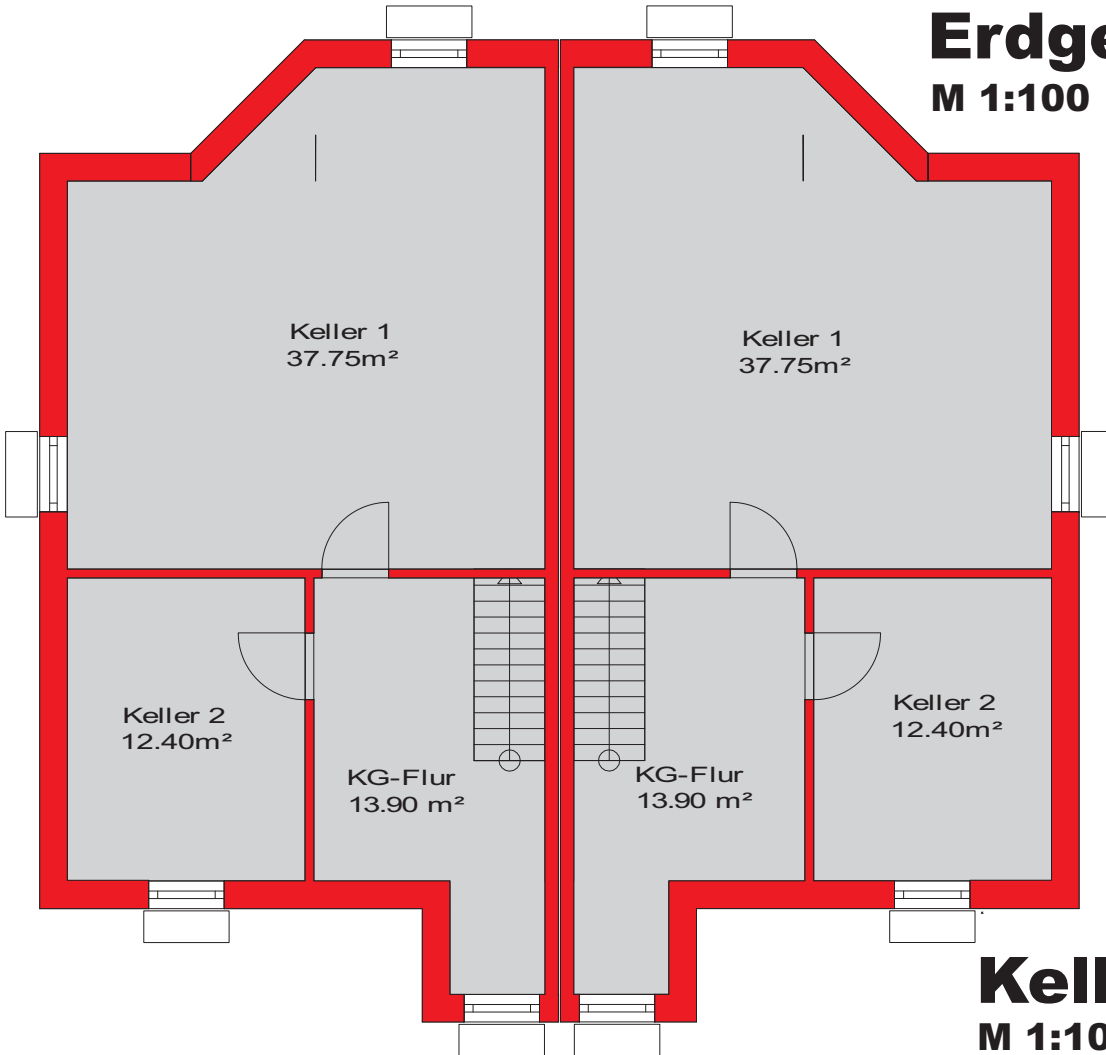
108.02m<sup>2</sup>

im EG +OG



## Erdgeschoß

M 1:100 ca. 57.80 m<sup>2</sup> WF



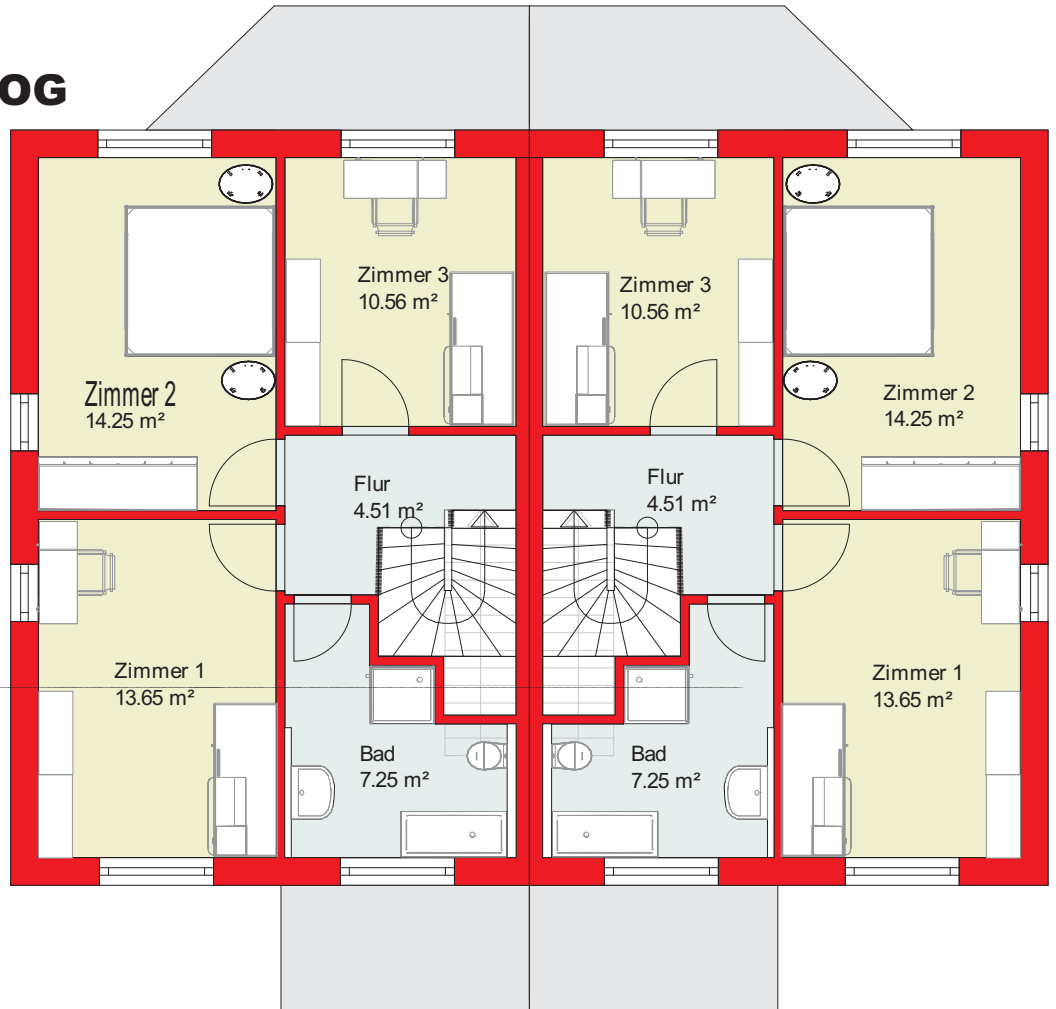
## Kellergeschoß

M 1:100 ca. 64.05 m<sup>2</sup> NF

# Doppelhaushälfte

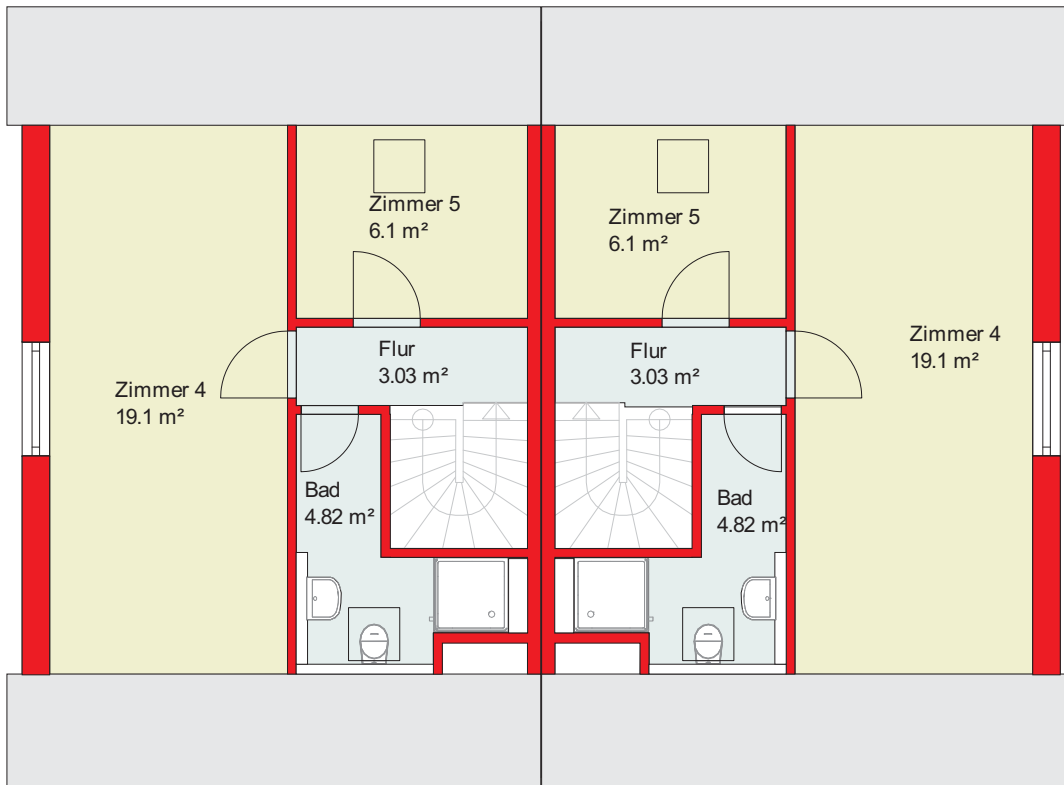
## Vorschlag 1

108.02m<sup>2</sup> im EG +OG



## Obergeschoß

M 1:100 ca. 50.22 m<sup>2</sup> WF



## Dachgeschoß SD 45

M 1:100

ca. 33.05 m<sup>2</sup> WF

# Doppelhaushälfte

## Vorschlag 1

108.02m<sup>2</sup> im EG +OG



**Ost - Ansicht**

M 1:100



**Süd - Ansicht**

M 1:100